

# GUIDE DES ASSOCIATIONS



2024 - 2025





Retrouvez toutes nos publications sur [www.ville-epinay-sur-orge.fr](http://www.ville-epinay-sur-orge.fr)

## SUIVEZ-NOUS SUR :

 [epinaysurorge](https://www.facebook.com/epinaysurorge)

 [ville.epinaysurorge](https://www.instagram.com/ville.epinaysurorge)

 [Mairie d'Épinay-sur-Orge](https://www.linkedin.com/company/mairie-epinay-sur-orge)

 [epinaysurorge](https://www.youtube.com/epinaysurorge)

**La municipalité rappelle que les textes de ce guide n'engagent que leurs auteurs.**

Malgré tout le soin apporté à l'élaboration de ce document, des imperfections peuvent subsister. Nous vous serions reconnaissants de bien vouloir nous faire part de vos suggestions et rectifications éventuelles à l'adresse-mail :

**[service.communication@epinaysurorge.fr](mailto:service.communication@epinaysurorge.fr)**



### GUIDE DES ASSOCIATIONS 2024-2025 :

2 000 exemplaires • **Directeur de la publication** : Olivier Marchau  
• **Co-directeurs de la publication** : Nathan Fabbro et Vincent Gallet  
• **Secrétariat de rédaction, conception et mise en page** : Service Communication - Cynthia Petit et Amandine Constant - Téléphone : 01 69 10 25 78 • **[www.ville-epinay-sur-orge.fr](http://www.ville-epinay-sur-orge.fr)** • **Photos et illustrations** : service Communication, Freepik, Sports.gouv.fr • **Impression** : RAS - Villiers-le-Bel - Téléphone : 01 39 33 01 01



*Chers habitants, chers responsables associatifs, chers bénévoles,*

*Le tissu associatif d'Épinay-sur-Orge est aussi riche que divers et participe à la vitalité de notre territoire. L'événement municipal incontournable de la rentrée est la « Journée des associations », qui accueille chaque année toujours plus d'associations actives dans des secteurs très variés : caritatifs, culturels ou sportifs...*

*Avec l'équipe municipale qui m'accompagne, nous misons beaucoup sur la vie associative locale pour participer au dynamisme et à l'attractivité de notre ville mais aussi à l'éveil et au vivre-ensemble. C'est même pour nous le ciment d'une vie collective épanouissante.*

*C'est pourquoi nous faisons le choix de soutenir fortement la pratique associative par la construction et l'entretien d'équipements de qualité, comme le récent terrain multisports ou bien encore la future Maison des Spinoliens qui verra le jour en lieu et place de l'ancienne médiathèque, et par le soutien actif aux associations par l'attribution de subventions conséquente de près de 132 000 euros chaque année.*

*Nous n'oublions pas, non plus, la contribution indispensable des agents communaux qui, par leur action, favorisent la pleine réussite de la vie associative.*

*Cette politique publique, nous l'assumons ! Elle contribue au rayonnement de notre territoire et permet l'obtention de résultats qui rendent fiers tous les Spinoliens !*

*Merci à celles et ceux qui, par leur engagement, font vivre ce tissu associatif au quotidien.*

*Dans cette nouvelle édition, des pictogrammes présentant les différents types de handicap ont été ajoutés pour porter les valeurs d'inclusivité des associations. Chacun pourra trouver dans ce guide des informations utiles qui lui permettront de vivre sa passion et de promouvoir ses valeurs dans l'esprit de partage et de convivialité qui fait l'ADN d'Épinay-sur-Orge !*

*Belle année associative à toutes et tous.*

**Olivier Marchau**  
MAIRE D'ÉPINAY-SUR-ORGE

## Action sociale et solidarité

- 6 • Amitié Madagascar Île-de-France
- 7 • Association des Amis du Mutualisme (A.A.M.)
- 7 • Association pour l'aide, l'assistance et le secours mutuel (3 A.S.M.)
- 8 • Conférence Saint-Vincent-de-Paul
- 8 • Hercule Insertion
- 9 • Renaissance et Culture
- 9 • Le Secours Fraternel
- 10 • Secours Populaire d'Épinay-sur-Orge
- 10 • Sens de la vie
- 11 • Vie Libre

## Associations de quartier

- 12 • A.S.L. - Les Cottages d'Épinay-sur-Orge
- 12 • Association Centre-Ville Esplanade (A.C.V.E.)
- 13 • Association pour la qualité de vie au Mauregard
- 13 • Les Riverains de la rue de la Division Leclerc

## Associations patriotiques

- 14 • 1678<sup>ème</sup> Section de la Médaille Militaire
- 15 • Comité d'Entente des Associations d'Anciens Combattants
- 15 • Comité du Souvenir du Général de Gaulle
- 16 • Fédération Nationale des Anciens Combattants en Algérie, Maroc et Tunisie (F.N.A.C.A.)
- 17 • Union Nationale des Combattants (U.N.C.)

## Culture

- 18 • ARS Cantoria
- 19 • Association des Peintres et Sculpteurs d'Épinay-sur-Orge (A.P.S.E.)
- 19 • Cercle Linguistique d'Épinay-sur-Orge
- 20 • Club Informatique et Multimédia d'Épinay-sur-Orge (C.I.M.E.)
- 20 • Compagnie LIV
- 21 • Coquelicots et Pissenlits
- 21 • Épinay Loisirs
- 22 • IDAMA Network
- 22 • L'Atelier des Arts Plastiques et Graphiques
- 23 • La troupe du Cab
- 23 • Libère Ta Créa
- 24 • Photoclub d'Épinay-sur-Orge
- 24 • Université du Temps Libre Essonne (UTL-E.)

## Environnement

- 25 • A.M.A.P. - Les paniers d'Épinay
- 26 • Association Spinolienne pour l'Environnement (A.S.P.E.)
- 26 • Les Abeilles d'Épinay
- 27 • Le Triangle Vert des villes maraîchères du Hurepoix (T.V.H.)
- 28 • Pour Rassembler Informer et Agir sur les Risques liés aux Technologies ÉlectroMagnétiques (P.R.I.A.R.T.EM)
- 28 • Rassemblement pour l'Etude de la Nature et l'Aménagement de Roissy-en-Brie et son district (R.E.N.A.R.D.)

## Loisirs

- 29 • Bridge Épinay Mat et Chélem
- 30 • Club des Mouettes
- 30 • Dé, Fil, Aiguille
- 31 • Épinay Accueil
- 31 • Épinay Poker Club (E.P.C.)
- 32 • Épinay Scrabble
- 32 • Le P'tit train des Templiers
- 33 • Mini-Schools
- 33 • Philôjeux
- 34 • Saltara Danse

## Musique

- 35 • Blue Set
- 36 • Conservatoire de Musique
- 36 • Les Amis de l'Orgue d'Épinay-sur-Orge
- 37 • Percugaga
- 37 • Sozik

## Santé et handicap

- 38 • Association Avenir Dysphasie Makaton (A.A.D. Makaton)
- 38 • Handicap' Loisirs

## Sport

- 39 • Aïkido Club d'Épinay (A.C.E.)
- 39 • Amicale Badminton Spinolienne (A.B.S. 91)
- 40 • Amicale Laïque d'Épinay (A.L.E.)
- 41 • Association Sportive de Judo d'Épinay (A.S.J.E.)
- 41 • Association Sportive de Musculation d'Épinay (A.S.M.E.)
- 42 • Association Sportive du Collège André Maurois
- 42 • Association Sportive Gymnique d'Épinay (A.S.G.E.)
- 43 • Décibel Animation
- 43 • Épinay Athletic Club (E.A.C.)
- 44 • Épinay-Villemoisson HandBall Club (E.V.H.B.C.)

- 44 • ESO Basket 91
- 45 • Happy D RC Drift 91
- 45 • Karaté Club d'Épinay-sur-Orge (K.C.E.)
- 46 • Les Sogoï Rugby Loisirs
- 46 • Mona Yoga
- 47 • Rando Plus Loisirs
- 47 • Rugby Club d'Épinay (R.C.E.)
- 48 • Shark Roller Club
- 48 • Sporting Club d'Épinay (S.C.E.)
- 49 • Tennis Club d'Épinay (T.C.E.)
- 49 • Tennis de Table d'Épinay (T.T.E.)
- 50 • Travel Angels (T.A.F.)

## Divers

- 51 • Association des Parents Indépendants d'Épinay (A.P.I.E.)
- 52 • Biodanza Baobab
- 52 • Centre Généalogique de l'Essonne
- 53 • Cercle des Amateurs de Vin
- 53 • Crèche Parentale Parents Enfants du Val d'Orge (Crèche P.E.V.O.)
- 54 • Élargir nos vies France
- 54 • L'Étoile d'Épinay
- 55 • PEEP - Associations des parents d'élèves de l'enseignement public
- 55 • Plis Foss



## AMITIÉ MADAGASCAR ÎLE-DE-FRANCE (A.M.I.F.)

8 rue de l'Église (Hôtel de Ville)

91360 Épinay-sur-Orge

Tél. 06 74 30 16 63

[amif.solaire@wanadoo.fr](mailto:amif.solaire@wanadoo.fr)

[www.amif-mad.com](http://www.amif-mad.com)

[www.facebook.com/amifmada](https://www.facebook.com/amifmada)

Président : Denis Briche

Trésorière : Anna Even

Secrétaire : Brigitte Véret



**Activités :** AMIF développe depuis 17 ans ses projets autour de l'eau, de l'éducation et de l'apiculture dans la commune d'Anjozorobe (26 000 habitants). À ce jour, 90% des habitants accèdent à une eau de qualité et de proximité.

Notre mission n'est pas finie, nous poursuivons l'accès à l'eau ainsi qu'un programme d'amélioration du niveau scolaire des 4 000 élèves des 35 écoles primaires de la commune.

Si vous disposez de quelques heures de-ci, de-là et que le bénévolat vous inspire, nous vous accueillons au sein de notre équipe afin de participer à nos ventes d'artisanat ou à la construction de notre site web.

**Tarif :** Cotisation annuelle de 15€

## ASSOCIATION DES AMIS DU MUTUALISME - PTCE RAIFFEISEN (A.A.M.)

8 rue Léopold Pillot  
91360 Épinay-sur-Orge  
**Tél. 01 69 09 93 39**  
**phn1@wanadoo.fr**  
**Président** : Philippe Naszályi  
**Trésorier** : Yves Soulabail  
**Secrétaire** : Éric Bahoua



Bâtir l'avenir autrement

**Activités** : L'association se fixe pour objectif d'apporter une aide aux associations à vocation sociale et éducative pour renforcer les partenariats : nourrir, former, insérer, émanciper dans le cadre d'un PTCE (Pôle territorial de coopération économique) émergent reconnu en 2024 par le secrétariat d'Etat à l'Economie sociale et solidaire.

Ses activités :

- Développement de l'accès à une

épicerie solidaire pour la :

- population en difficulté
- population en situation de handicap
- population âgée en partenariat avec 3ASM et le Secours Fraternel
- Population étudiante (notamment en logement sur Épinay)

**Tarif** : Cotisation annuelle de 10€.

## ASSOCIATION POUR L'AIDE, L'ASSISTANCE ET LE SECOURS MUTUEL (3 A.S.M.)

83 route de Grigny  
91130 Ris-Orangis  
**Tél. 01 60 92 19 30**  
**contact@3asm.fr**  
**www.3asm.fr**  
**Président** : Eric Bahou



**Activités** : Association autorisée pour tout le Département pour le maintien à domicile des personnes âgées relevant notamment de l'APA et handicapées (adultes, enfants ...) relevant de la PCH. Centre d'accompagnement spécialisé du Handicap par professionnels de santé : neuropsychologue, psychomotricien, ergothérapeute...

**Lieu et horaire** : Accueil sur rendez-vous au siège social.

**Tarif** : Cotisation annuelle de 20€.

## CONFÉRENCE ST-VINCENT-DE-PAUL ÉPINAY

14 rue de la Terrasse  
91360 Épinay-sur-Orge  
Tél. 07 67 56 33 61  
epinay.conf.cd91@ssvp.fr  
<https://soliguide.fr/fr/fiche/conférence-Épinay-sur-Orge-25787>  
**Président** : Gérard Campena  
**Trésorier** : Daniel Bory  
**Secrétaire** : Fabio Pietrucci

**Activités** : L'association a pour objet de réaliser ou soutenir toute initiative en faveur de l'aide et action sociale, de la fraternité, de l'assistance matérielle et morale et des œuvres de bienfaisance. Elle a vocation à favoriser toute action en faveur de l'aide alimentaire, de l'insertion, de l'hébergement ou de l'aide à l'amélioration du logement des personnes défavorisées. Les membres de la conférence assurent un accompagnement des personnes en difficultés. La Conférence d'Épinay

## HERCULE INSERTION

14 avenue de Flandre  
91170 Viry Chatillon  
Tél. 01 69 45 52 52  
direction@hercule-insertion.fr  
[www.hercule-multiservices.fr/](http://www.hercule-multiservices.fr/)  
**Présidente** : Denise Bernollin  
**Trésorier** : Alain Perisse  
**Secrétaire** : Elisabeth Goninet

**Activités** : Entreprise sociale et solidaire, Hercule-Insertion a une double mission économique et sociale. Elle met à disposition ses salariés auprès des particuliers (services d'aide à domicile), entreprises, collectivités et associations qui doivent faire face à des variations d'activité ou d'absence de leur personnel dans les domaines du nettoyage, restauration, bâtiment manutention,

## CONFÉRENCE ST VINCENT DE PAUL



participe à la collecte de la Banque Alimentaire, et elle est présente à la Journée des associations, à la Brocante, au stand des Brandous. Plus d'informations sur [www.ssvp.fr](http://www.ssvp.fr) et [soliguide.fr](http://soliguide.fr)

**Lieu** : Accueil sur rendez-vous au siège social : Maison Sainte-Marie, 14 rue de la Terrasse, Épinay-sur-Orge.



**Tarif** : Cotisation annuelle de 20 €.



espace vert, distribution, événementiel, tertiaire, voirie... Réactivité, souplesse et plus-value sociale. Le travail comme support d'insertion permet à nos salariés de bénéficier d'un accompagnement individuel, de se redynamiser socialement et se (re) qualifier professionnellement.

### Lieux et Horaires :

- Nos antennes sont ouvertes du lundi au vendredi toute l'année : "Maison de la Fraternité" : 86 boulevard du Docteur Cathelin, 91160 Longjumeau
- "La Piscine d'En Face" : 14 rue Léo Lagrange, 91700 Sainte-Geneviève-des-Bois
- "Maison Rouge" : 14 avenue de Flandre, 91170 Viry-Chatillon





## LE SECOURS FRATERNEL

31 rue de l'Esplanade  
91360 Épinay-sur-Orge  
**Tél. 01 69 45 66 08**  
**contact@lesecouvrsfraternel.fr**  
**www.lesecouvrsfraternel.fr**  
**Président** : Eric Bahoua  
**Trésorier** : Philippe Naszályi  
**Secrétaire** : Janos Dula



**Activités** : Apporter toute aide aux personnes qui, de manière permanente ou temporaire, peuvent connaître des difficultés matérielles ou morales à voler de leurs propres ailes, et cela sans distinction de quelque nature que ce soit. Elle a pour activités :

- Épicerie solidaire départementale ouverte 6 jours sur 7 et accessible à toute personne en difficulté sur prescription d'un travailleur social.
- Point Numérique d'accès aux démarches administratives et point relais CAF pour l'accompagnement

aux droits.

- Food truck social et associatif en partenariat avec la PJJ de l'Essonne.
- En partenariat avec 3 A.S.M, accompagnement spécialisé dans le handicap.
- Accueil de stagiaires, étudiants, apprentis et personne en réinsertion.
- Espace de Vie Sociale sur le thème "Nourrir, Former, Insérer, Émanciper" en cours de réalisation.

**Lieu** : Épicerie Solidaire située au 81 route de Grigny 91130 Ris-Orangis (station RER gare de Grigny).

**Tarif** : 3€ par an.

## RENAISSANCE ET CULTURE

8 rue de l'Église (Hôtel de Ville)  
91360 Épinay-sur-Orge  
**Tél. 06 34 03 61 69**  
**renaissanceculture.epinay@gmail.com**  
**https://sites.google.com/site/renaissancecultureepinay**  
**Présidente** : Isabelle Cilia-Pichon  
**Trésorière** : Maryvonne Parcheminal  
**Secrétaire** : Lydie Delsol



**Activités** : Apprentissage du français courant, langue orale et/ou écrite. Un cours gratuit de 1h30 par semaine pour apprenants adultes souvent proposé en individuel par des formateurs bénévoles : alphabétisation, lecture et écriture, remise à niveau en Français Langue Etrangère. Rencontres festives et sorties culturelles. Rejoignez l'équipe de formateurs bénévoles !

**Lieux** : Maison Sainte-Marie, 14 rue de la Terrasse, salle de la Renarde (bâtiment des Templiers).

**Tarif** : 15€ de frais d'inscription : assurance obligatoire. Cours gratuits. Achat d'un manuel optionnel CLE international coût entre 15€ et 25€.

## SECOURS POPULAIRE D'ÉPINAY-SUR-ORGE

65 rue de la Gatinelle  
91360 Épinay-sur-Orge  
Tél. 06 76 14 44 64  
epinay.sur.orge@spf91.org  
Facebook : Secours Populaire  
d'Épinay-Sur-Orge  
Présidente : Nadia Hutchinson  
Secrétaire : Geneviève Perruchon



**Activités :** Association de solidarité, le S P F réunit des personnes de bonne volonté toutes bénévoles fidèles à leur devise : « Tout ce qui est humain est nôtre ». Il faut lutter contre les situations de précarité sociale de plus en plus présentes en apportant des aides diverses, alimentaires, voire financières, et permettre aussi aux enfants de familles en difficulté de connaître le bonheur des vacances.

**Lieu et horaires :** Distribution alimentaire 1 mercredi sur 2 dans les locaux municipaux situés au 65 Grande Rue 91360 Épinay-sur-Orge.

## SENS DE LA VIE (S.D.L.V)

1 rue des Dorés  
91360 Épinay-sur-Orge  
Tél. 06 09 51 52 91  
sensdelaviesdlv@gmail.com  
www.sensdelavie.org  
Présidente : Fatouma Koura  
Trésorière et secrétaire : Amina Koura



Sens De La Vie

L'association Sens de la vie est une association humanitaire de solidarité internationale sociale et culturelle. En France nous menons des actions pour la lutte contre l'isolement des personnes âgées. En Afrique pour l'aide aux populations vulnérables des zones rurales dans les domaines de la santé, l'éducation, le développement locale et durable.

**Lieux et horaires :** Lieux variant en fonction des activités. Permanence téléphonique : du lundi au vendredi de 10h à 17h - le samedi de 10h à 16h.



**Tarif :** Cotisation annuelle de 15€.

## VIE LIBRE

37 rue de Montlhéry  
91700 Ste-Geneviève-des-Bois  
**Tél. 06 80 44 56 70**  
**michel.villemoisson@gmail.com**  
**www.vielibre.org**  
**Président** : Michel Deramaux  
**Trésorier** : Serge Hellebout  
**Secrétaire** : Joëlle Lecourtois



**Activités** : Aide aux personnes ayant des problèmes avec l'alcool et autres addictions, soutien à la famille et à leur entourage.

### **Horaires et lieux :**

- 2<sup>ème</sup> lundi de chaque mois en salle Charaintru de 20h30 à 21h30.
- 2<sup>ème</sup> et 4<sup>ème</sup> mercredi de chaque mois en Salle Vie Libre - 37 rue de Montlhéry 91700 Sainte-Geneviève-des-Bois.

## A.S.L - LES COTTAGES D'ÉPINAY-SUR-ORGE

55 rue du Vieux Moulin  
91360 Épinay-sur-Orge  
**Tél. 06.81.11.58.52**  
**brigitte.courault@orange.fr**  
**Présidente :** Brigitte Courault  
**Secrétaire :** Guillaume Girault  
**Trésorier :** Michel Quillard  
**Secrétaire :** Jérôme Mazot



**Activités :** Au cours de cette année nous avons œuvré avec notre Conseil de Quartier des Hauts Graviers-Petit Vaux & Centre Ville pour participer à la traditionnelle Galette des Rois, puis à l'opération de nettoyage du Bois de Petit Vaux, ensuite avec une belle Chasse aux Œufs dans ce Bois. Nous maintenons une relation régulière avec les Élus et services afin que soient protégés notre cadre de vie et notre patrimoine.

## ASSOCIATION CENTRE-VILLE ESPLANADE (A.C.V.E)

8 rue de l'Église (Hôtel de Ville)  
91360 Épinay-sur-Orge  
**Tél. 06 77 42 81 04**  
**jean-francois@sez nec.fr**  
**Président :** Jean-François Sez nec  
**Trésorière :** Claire Tournant  
**Secrétaire :** Christiane Parmentier



### Activités :

- Participer à la vie du Centre-Ville ;
- Amélioration du cadre de vie / veiller à la sauvegarde et à la réhabilitation de notre patrimoine local / lettres d'actualités.

### Projets :

- Suivi des travaux de la Médiathèque ;
- Circulation urbaine apaisée avec intégration stationnement zone bleue respectée ;
- Suppression des vitesses excessives ;
- Développement des « circulations douces » / plan vélo ;
- Maîtriser l'urbanisation « galopante » ;
- Défense des commerces locaux.

**Tarif :** Cotisation annuelle de 5€.

## ASSOCIATION POUR LA QUALITÉ DE VIE AU MAUREGARD

8 rue de l'Église (Hôtel de Ville)  
 91360 Épinay-sur-Orge  
**Tél. 06 28 20 41 18**  
**association.mauregard@gmail.com**  
**Présidente :** Corinne Grison  
**Trésorier :** Sébastien Muller  
**Secrétaire :** Jean-Paul Cadenat



Association pour la qualité de vie  
 au Mauregard

### Activités :

- Maintenir et améliorer la qualité de vie dans le quartier du Mauregard.
- Défendre notre environnement naturel et être à l'écoute des sollicitations et problématiques individuelles et collectives des riverains (stationnement, circulation, nuisance...).
- Informer les adhérents des actualités et manifestations organisées par l'association.

L'association est historiquement l'interlocuteur privilégié entre les habitants et les services municipaux et veille à entretenir un dialogue constructif pour faire du Mauregard un quartier agréable et harmonieux où règne la bonne entente entre voisins.

**Manifestations :** Vide garage, fête des voisins, journée du Mauregard propre, les courses des enfants du Mauregard.



**Tarif :** Cotisation annuelle de 5 €.

## LES RIVERAINS DE LA RUE DE LA DIVISION LECLERC

57 rue de la Division Leclerc  
 91360 Épinay-sur-Orge  
**Tél. 01 69 09 41 15**  
**ssm.lebrun@libertysurf.fr**  
**Président :** Serge Lebrun  
**Trésorier :** Jean-Marc Penzec  
**Secrétaire :** Sylvie Lebrun-Fernandez

**Activités :** Association de quartier en contact permanent avec la municipalité pour tous les problèmes concernant l'environnement et la qualité de vie.





## 1678<sup>ÈME</sup> SECTION DE LA MÉDAILLE MILITAIRE

103 bis rue de Petit Vaux  
91360 Épinay-sur-Orge  
**Tél. 06 31 94 14 93**  
**michelhucault@orange.fr**  
**Président :** Michel Hucault  
**Trésorier :** Bernard Nicolas  
**Secrétaire :** Yves L'Huillier



**Activités :** Association patriotique d'utilité publique par sa Société Nationale d'Entraide de la Médaille Militaire. Elle a pour but de rapprocher tous les titulaires de la Médaille Militaire, de les unir par les liens solides de l'amitié et de la fraternité. Par sa revue et ses contacts, c'est le trait d'union indispensable entre les adhérents et la Société Nationale. La 1678<sup>ème</sup> Section, composante du Comité d'Entente des Associations

d'Anciens Combattants, participe à toutes les manifestations commémoratives et cérémonies à Épinay-sur-Orge et Villemoisson-sur-Orge.

**Tarif :** Cotisation annuelle de 31€, comprenant 6€ pour la revue de l'association.

## COMITÉ D'ENTENTE DES ASSOCIATIONS D'ANCIENS COMBATTANTS

103 bis rue de Petit Vaux  
91360 Épinay-sur-Orge  
Tél. 06 31 94 14 93  
michelhucault@orange.fr  
**Président** : Michel Hucault  
**Trésorier** : Michel Herpeux  
**Secrétaire** : Gérard Demontpion

**Activités** : Le Comité d'Entente des Associations d'Anciens Combattants, formé de la F.N.A.C.A., de la Section de l'Union Nationale des Anciens Combattants et de la 1678<sup>ème</sup> Section de la Médaille Militaire, organise en commun et en relation très étroite avec les municipalités d'Épinay-sur-Orge et Villemoisson-sur-Orge, les cérémonies commémoratives patriotiques

et du souvenir.

Il participe aux cérémonies et aux manifestations : appel du 18 Juin 1940, commémoration de la libération d'Épinay-sur-Orge, anniversaire de la disparition du Général de Gaulle, Marché de Noël.

**Tarif** : Chaque section fixe ses cotisations.

## COMITÉ DU SOUVENIR DU GÉNÉRAL DE GAULLE

Section Épinay / Villemoisson  
12 bis route de Corbeil  
91360 Villemoisson-sur-Orge  
Tél. 06 86 37 22 66  
cprevidi@club-internet.fr  
**Président** : Claude Prévdi  
**Trésorière** : Colette Demontpion  
**Secrétaire** : Monique Augoyard

**Activités** : Le Comité du Souvenir du Général de Gaulle regroupe les adhérents d'Épinay et de Villemoisson. Son objectif traditionnel est de rendre hommage et de pérenniser la mémoire et l'oeuvre du Général de Gaulle.

**Manifestations** : Commémorations de l'Appel du 18 juin et du 9 novembre, jour du décès du Général de Gaulle suivant les disponibilités des municipalités d'Épinay-



sur-Orge et de Villemoisson-sur-Orge et devant les stèles commémoratives de chaque commune dédiées au Général de Gaulle.



**Tarif** : Cotisation annuelle de

- 23€ par adhérent,
- 40€ par couple
- 10€ pour les étudiants.

## FÉDÉRATION NATIONALE DES ANCIENS COMBATTANTS EN ALGÉRIE, MAROC ET TUNISIE (F.N.A.C.A.)

8 rue de l'Église (Hôtel de Ville)  
91360 Épinay-sur-Orge  
**Tél. 06 83 88 21 97**  
**secretaire.fnaca.epinay@hotmail.fr**  
**Président :** André Noël  
**Trésorier :** Claude Watron  
**Secrétaire :** Michelle Police

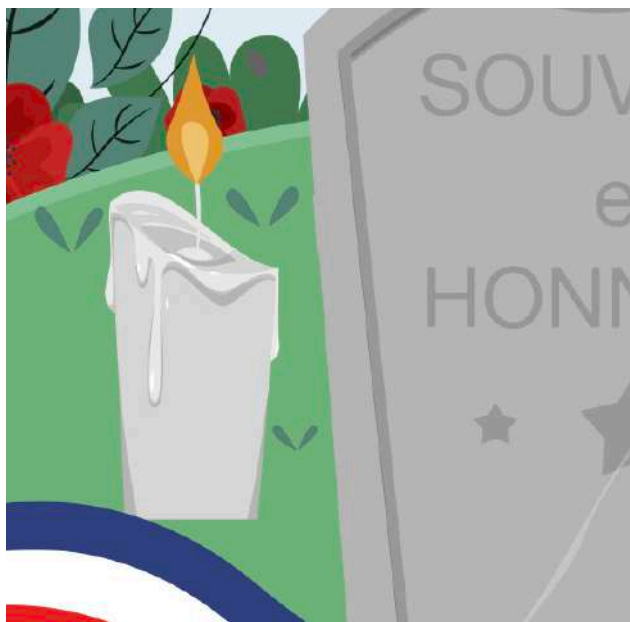


### Activités :

- Défense des droits des Anciens Combattants,
- Commémorations patriotiques,
- Transmission de la mémoire.

### Tarifs :

- Adhérents : tarif fédéral.
- Sympathisants : gratuit.





## UNION NATIONALE DES COMBATTANTS (U.N.C.)

8 rue de l'Église (Hôtel de Ville)

91360 Épinay-sur-Orge

Tél. 06 88 82 29 89

[gbadoux@wanadoo.fr](mailto:gbadoux@wanadoo.fr)

**Présidente** : Ghislaine Badoux

Vergnes

**Trésorier** : Jean Boulouffe

**Secrétaire** : Lucienne Caillard



**Activités** : Devise "unis comme au front" créée en 1918, l'UNC est fière de son action au profit du monde combattant.

Elle est déterminée à poursuivre son combat pour défendre les intérêts matériels et moraux, et pour transmettre aux jeunes générations la mémoire des anciens qui se sont battus pour la défense des valeurs qui ont fait la grandeur et la gloire de la France.

Elle est membre du Comité d'Entente.





## ARS CANTORIA

69 Grande rue  
91360 Épinay-sur-Orge  
Tél. 06 07 64 38 13  
chabrilat.anne@neuf.fr  
**Présidente** : Anne Chabrilat  
**Trésorière** : Christiane Martin  
**Secrétaire** : Catherine Baunat



**Activités** : Chant chorale adulte.  
Participation à la vie musicale de la commune :

- Concert de Noël
- Journées des Associations
- Fête de la Musique

**Horaires et lieux** : Répétitions tous les jeudis de 20h15 à 22h30 en salle de la Gilquinière (située dans le parc de la Mairie).



**Tarifs** :

Commune : 90€ / Hors-commune : 105€.

## ASSOCIATION DES PEINTRES ET SCULPTEURS D'ÉPINAY-SUR-ORGE (A.P.S.E.)

8 rue de l'Église (Hôtel de Ville)  
91360 Épinay-sur-Orge  
**Tél. 06 10 83 37 94**  
**c.vdd@wanadoo.fr**  
**Présidente :** Catherine Van Den Driessche  
**Trésorier :** Alain Madelrieux  
**Secrétaire :** Josette Ledran



**Activités :** Un salon d'art annuel, sorties culturelles, visites d'expositions temporaires, rencontres amicales, participation à des manifestations associatives et municipales

**Lieux :** Salles de la commune mises à disposition.

## CERCLE LINGUISTIQUE D'ÉPINAY-SUR-ORGE

8 rue de l'Église (Hôtel de Ville)  
91360 Épinay-sur-Orge  
**Tél. 01 60 16 75 07**  
**dominique.gartmann@laposte.net**  
**Président :** Dominique Gartmann  
**Trésorière :** Josianne Rogé

**Activités :** Cours d'anglais pour adultes dans une ambiance conviviale mais sérieuse. Le professeur d'origine anglaise assure des cours de niveaux différents orientés sur la conversation. Il s'appuie sur des documents abordant des thèmes d'actualité de la culture et des coutumes à travers la presse internationale de langue anglaise. Le but étant de favoriser la prise de parole des participants avec le professeur et entre les élèves.

**Horaires et lieux :** Les cours ont lieu salle Sillery dans le parc de la mairie d'Épinay-sur-Orge les jeudis après-midi. Horaires selon le niveau.



**Tarifs :**

- Commune : 250€ par an
- Hors-commune : 265€ par an.

## CLUB INFORMATIQUE ET MULTIMÉDIA D'ÉPINAY-SUR-ORGE (C.I.M.E.)

8 rue de l'Église (Hôtel de Ville)  
91360 Épinay-sur-Orge  
**contact@cime-informatique.fr**  
**www.cime-informatique.fr**  
**Présidente** : Josiane Nguyen Manh  
**Trésorière** : Elisabeth Marteau  
**Secrétaire** : Nicole Duveau

### Activités :

- Prise en main, approfondissement et maîtrise de votre ordinateur Windows,
- Prise en main et utilisation avancée de votre tablette, smartphone Android, iPad/iPhone, applications Waze, WhatsApp,
- Apprentissage de Photoshop Eléments, Adobe Première Eléments, album CEWE, PowerPoint, de la gestion et retouche photos sur Mac, Iphone et Ipad.
- Prise en main d'un ordinateur, macOS

## COMPAGNIE LIV

26 rue du Parc  
91360 Épinay-sur-Orge  
**Tél. 06 61 24 71 36**  
**compagnieliv.contact@gmail.com**  
**www.compagnieliv.com**  
**Facebook & Instagram :**  
**compagnieliv**  
**Présidente** : Nicole Olive  
**Trésorier** : Thomas Meunier  
**Secrétaire** : Marie Olive

**Activités** : La compagnie Liv propose des ateliers de théâtre pour les enfants dès 7 ans, les adolescents et les adultes. La compagnie propose aussi un atelier d'improvisation dès 17 ans. Selon les années, un projet de court-métrage est réalisé avec une projection en fin d'année. Au cours de l'année plusieurs spectacles ont lieu ainsi que les représentations de fin d'année de

et montage vidéo sur iPad ou sur Mac, photographier avec son iPhone, bureautique.

**Horaires et lieux** : De 9h à 11h30 et de 13h45 à 18h15 en fonction des cours à l'année ou modules

**Tarifs** : Adhésion 10€ plus : Commune 88€ / Hors commune 113€ pour les cours à l'année. Pour les modules des tarifs très attractifs.



chaque atelier. Des stages peuvent être organisés lors des vacances scolaires.

### Horaires et lieux :

- Mardi 17h-18h / 18h-19h : Atelier enfants, salle de l'Orge
- Mardi 20h30-22h30 : Atelier improvisation, salle Gilquinière
- Mercredi 16h30-18h : Atelier collégiens, salle Sillery
- Mercredi 18h30-20h : Atelier collégiens, salle Eldorado
- Mercredi 20h30-22h30 : Atelier adultes, salle Eldorado
- Jeudi 20h30-22h30 : Atelier adultes niveau avancé, salle Eldorado

**Tarifs** : 220€-380€ (suivant les ateliers et si tarif famille ou non)

## COQUELICOTS ET PISSENLITS

8 rue de l'Église (Hôtel de Ville)  
91360 Épinay-sur-Orge  
**Tél. 06 63 82 62 53**  
**mireillebabonneau@hotmail.fr**  
**Présidente :** Ginette Van Gansberg  
**Vice-Présidente :** Mireille Babonneau  
**Secrétaire :** Micheline Abriou



### Activités :

- Dessin et peinture à l'huile sur toile ( 4 toiles)
- Exposition chaque année les 9/10/11 novembre 2024 ( thème 2024 le Japon)
- Thème différent chaque année (pour 2024/2025 : la nature qui nous entoure).

**Horaires et lieu :** 2 jours de cours, les lundi et mardi de 13h à 18h30, salle de la Gilquinière.



### Tarif :

- 30€ d'adhésion, 110€ par trimestre pour les deux jours.
- Tarif aménagé pour raison de chômage.

## ÉPINAY LOISIRS

16 cours Général de Gaulle  
91360 Épinay-sur-Orge  
**Tél. 06 10 83 31 91**  
**epinay.loisirs@gmail.com**  
**http://sites.google.com/site/epinay-loisirs**  
**Présidente :** Catherine Van den Driessche  
**Trésorière :** Chantal Fouchère



### Activités :

- Dessin -peinture à partir de 8 ans
- Jardin des arts de 6 à 8 ans
- La boîte à idées à partir de 9 ans :
- Participation au salon de peinture organisé par l'APSE
- Exposition annuelle des travaux réalisés par les enfants tout au long de l'année

### Horaires et lieux :

- Jardin des arts le mercredi de 14h à 16 h salle Sillery
- Boîte à idées le mercredi de 14h à 16 h salle Gilquinière
- Dessin peinture le mercredi de 16h - 15h à 18 h15 salle Gilquinière

### Tarifs :

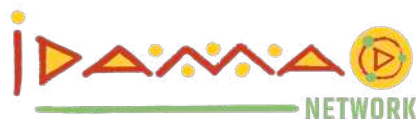
- Adhésion de 15 € pour Spinoliens et 20 € hors commune
- Cotisation de 70 à 90 € selon atelier pour Spinoliens, de 84 à 104 € hors commune
- Réduction pour deux enfants de la même famille ou deux activités.

## IDAMA NETWORK

54 rue Nicolas Vaudin  
91360 Épinay-sur-Orge  
Tél. 06 71 73 59 55  
idamanetwork@gmail.com  
Instagram : idamanetwork  
Présidente : Cathy Seymour  
Trésorier : Fred Seymour  
Secrétaire : Mirline Mirville

**Activités** : L'association Idama Network propose des activités culturelles pour les particuliers et les collectivités.

- Particuliers : Rencontres autour de lectures, histoires contées ou projections de films.
- Tous publics : le samedi, dates et horaires à définir avec les adhérents.
- Collectivités : Animation d'ateliers dans vos locaux (prestation sur devis)



- 6-11 ans : Autour du conte
- 11-17 ans : Ateliers créatifs

**Lieux et horaires** : Pour les particuliers : 3 rencontres organisées au cours de l'année associative. Le samedi, dates et horaires à définir avec les adhérents.



**Tarifs** : Particuliers : Cotisation individuelle : 50€ et cotisation famille 130€

## L'ATELIER DES ARTS PLASTIQUES ET GRAPHIQUES

8 rue de l'Église (Hôtel de Ville)  
91360 Épinay-sur-Orge  
Tél. 06 32 43 61 26  
www.epinaysurorgelatelier.com  
Présidente : Catherine Thuillier-Dizabo  
Trésorière : Catherine Brandizi  
Secrétaire : Maryse Gacquerelle

**Activités** : Sculpture / Peinture à l'huile et aquarelle / Dessin / Vitrail / Mosaïque / Peinture sur porcelaine, Fusing / Peinture (techniques mixtes).

### Horaires et lieux :

- Sculpture : lundi de 19h30 à 22h30 et mardi de 9h à 12h : salle de la Gatinelle
- Dessin technique mixte : mercredi de 10h à 13h : salle de la Gatinelle



- Dessin et peinture à l'huile aquarelle : mercredi de 19h30 à 21h30 : salle de la Gatinelle ou le jeudi de 14h à 16h : salle de la Gilquinière
- Vitrail : lundi tous les 15 jours de 9h30 à 16h30 : salle de la Gatinelle
- Mosaïque : 2 fois par mois le jeudi de 19h à 22h : salle de la Gatinelle
- Peinture sur porcelaine, Fusing : 1 fois par mois de 9h30 à 16h30 : salle de la Gatinelle



**Tarifs** : Adhésion : 26€ - 31€ et cours de 60€ à 450€ (suivant les cours)

## LA TROUPE DU CAB

12 rue Pierre Brossolette  
91360 Épinay-sur-Orge  
**Tél. 06 25 03 39 94**  
**nelly.ruamps@gmail.com**  
**Présidente :** Nelly Ruamps  
**Trésorière :** Marie-Isabelle Delaunay  
**Secrétaire :** Didier Legrand

### Activités :

- Représentations théâtrales, participation aux festivals de théâtre
- Organisation de stages de théâtre ouverts aux comédiens et comédiennes de tout niveau
- Organisation de rencontres théâtrales

**Horaires :** Stages de théâtre les week-ends.

**Tarif :** Variables en fonction des stages. Contactez l'association pour plus d'éléments.

## LIBÈRE TA CRÉA

14 rue de l'orge  
91360 Épinay-sur-Orge  
**Tél. 07 67 82 05 12**  
**contact@liberetacrea.fr**  
**www.liberetacrea.fr**  
**Instagram :** liberetacrea  
**Présidente :** Sylvie Thavard  
**Trésorière :** Sylvie Thavard  
**Secrétaire :** Pauline Wary



### Activités :

Libérez votre créativité en explorant différentes techniques d'arts plastiques : cours d'aquarelle, peinture, sculpture, mixed media, où convivialité et accompagnement personnalisé sont nos priorités.

Que vous soyez débutant(e) ou artiste confirmé(e), chaque cours sera adapté à votre niveau et à vos souhaits. Vous serez guidé(e) tout au long de votre parcours artistique par des démonstrations pratiques et des retours constructifs.

Toutes les activités avec un seul abonnement.

**Horaires et lieu :** Les mardis entre 14h et 21h à la salle Gatinelle.

Consulter le site internet pour les dates de stages et événements.

Portes ouvertes en septembre, janvier et avril.

### Tarif :

Adhésion 25€ - cours de 2h à partir de 15 ans.

## PHOTOCLUB D'ÉPINAY-SUR-ORGE

8 rue de l'Église (Hôtel de Ville)  
91360 Épinay-sur-Orge  
Tél. 06 64 45 98 08  
photoclub.epinaysurorge@gmail.com  
www.photoclubepinaysurorge.fr  
www.facebook.com/photoclub91  
Présidente : Maryline Elissonde



### Activités :

- Apprentissage et perfectionnement des techniques de photographies, modernes et anciennes
- Retouches et traitements des images
- Toutes techniques de reproduction des images
- Sorties photos
- Expositions et concours.

**Lieu et horaires :** Salle associative "Les graviers" :

- Du lundi au vendredi de 14h à 17h
- Initiation ou perfectionnement le samedi de 9h à 16h
- Sur inscriptions aux stages / formations

**Tarifs :** 100€ adultes et 50€ demandeurs d'emploi

## UNIVERSITÉ DU TEMPS LIBRE ESSONNE (UTL-E)

2 rue du Facteur Cheval  
91025 Évry-Courcouronnes Cédex  
Tél. 01 69 47 78 25  
utl@utl-essonne.org  
www.utl-essonne.org  
Président : Jacques Huard  
Trésorier : Roger Besnier  
Secrétaire : Susan Nedelec



**Activités :** Une université pour le plaisir d'apprendre sans examen ni condition de diplôme, accessible à tous, ouverte à tous les âges.

Conférences, cours, cours de langues, visites guidées dans tous les domaines des arts, des lettres, des sciences humaines, de l'environnement, de la santé et des sciences et techniques.

- 20 conférences
- 7 cycles de cours

- 2 ateliers d'anglais
- 5 cycles de visites
- 1 journée voyage

**Lieu et horaires :** Conférences en salle des fêtes Georges Pompidou à Épinay-sur-Orge, le mardi à 14h (en présentiel et distanciel).



**Tarif :** Cotisation annuelle 78€ et 20€ si non imposable





## A.M.A.P. - LES PANIERS D'ÉPINAY

8 rue de l'Église  
91360 Épinay-sur-Orge  
[amap.paniersdepinay@gmail.com](mailto:amap.paniersdepinay@gmail.com)  
[www.amaplespaniersdepinay.wordpress.com](http://www.amaplespaniersdepinay.wordpress.com)  
**Facebook : AMAP Les Paniers d'épinay**  
**Président : Dominique Coqué**  
**Trésorier : Manuel Gonzalez**  
**Secrétaire : Benoît Mahot**



**Activités :** L'ambition de l'AMAP - Les Paniers d'Épinay est d'être solidaire avec les producteurs agricoles locaux. Ainsi, les adhérents s'engagent à :

- Acheter des produits à un prix équitable, en payant par avance et directement au producteur, sans aucun intermédiaire ;
- Récupérer les produits bio livrés par les producteurs (légumes, volailles de chair, œufs, confiture, pain, légumineuses, cidre, jus de pomme, farine, huile etc.), à des échéances régulières, lors de distributions organisées par les amapiens ;
- Aider ponctuellement nos agriculteurs dans leurs exploitations.

**Horaires et lieu :** Partage légumes et pain hebdomadaire le mercredi ou vendredi de 18h30 à 19h30 à la Maison Sainte-Marie, 14 rue de la Terrasse à Épinay, et mensuellement / ponctuellement pour les autres productions sur ces créneaux.

**Tarif :** Cotisation annuelle de 15€.

## ASSOCIATION SPINOLIENNE POUR L'ENVIRONNEMENT (A.S.P.E.)

26 rue des Monseaux  
91360 Épinay-sur-Orge  
**aspe.asso@gmail.com**  
**Président** : Laurent Baudon  
**Secrétaire** : Anna Even



**Activités** : Nous le constatons tous les jours, l'environnement est malmené. Ce n'est pas une fatalité, les choses peuvent changer et cela commence par l'action au niveau local. C'est en partant de ce constat que l'Association Spinolienne pour l'Environnement s'est constituée pour veiller au maintien et à l'amélioration du cadre de vie des Spinoliens.

Les principales missions qu'elle s'est fixée sont de :

- protéger, conserver, restaurer et promouvoir l'environnement,
- veiller à ce que la gestion publique s'effectue dans la transparence et le respect de la légalité, dans un souci de respect global de l'environnement, intervenir dans les domaines de l'urbanisme et de l'aménagement du territoire en informant et en sensibilisant les citoyens.



## LES ABEILLES D'ÉPINAY

8 rue de l'Église (Hôtel de Ville)  
91360 Épinay-sur-Orge  
**Tél. 06 25 42 60 84**  
**lesabeillesdepinay@gmail.com**  
**Twitter** : @abeillesdepinay  
**Président** : Denis Caul-Futy  
**Trésorier** : Jean- Luc Molinier  
**Secrétaire** : Edith Mallet



**Activités** : L'association Les abeilles d'Épinay a pour but la sensibilisation à l'utilité et à la sauvegarde des abeilles ainsi que la protection de son environnement. Elle gère une miellerie associative et un rucher partagé, ce qui permet de s'initier à l'apiculture. Elle mène également des opérations d'information et de piégeage des frelons asiatiques.

**Horaires** : Variables selon la saison.

**Tarif** : Cotisation annuelle de 20 €.

# LE TRIANGLE VERT DES VILLES MARAÎCHÈRES DU HUREPOIX (T.V.H.)

16 rue Angiboust  
ZAC de la Fontaine de Jouvence  
91460 Marcoussis  
Tél. 01 64 49 53 21  
contact@trianglevert.org  
www.trianglevert.org  
Facebook : TriangleVertVMH  
Instagram : triangle\_vert\_hurepoix  
Twitter : trianglevert  
Youtube : @TriangleVert-tj1pu  
Président : Jérôme Cauët  
Trésorier : Marc Mascetti  
Secrétaire : Etienne Charron



## Activités :

L'association du Triangle Vert a pour mission de protéger l'agriculture périurbaine des villes maraîchères du Hurepoix en relocalisant l'alimentation.

Créée en 2003, la gouvernance de l'association est aujourd'hui assurée par 5 communes et plus d'une trentaine d'agriculteurs, apiculteurs, centres équestres, entreprises de transformation alimentaire et associations locales.

Nous agissons en soutien aux agriculteurs et transformateurs, intervenons en milieu scolaire et sensibilisons le grand public aux enjeux de la transition agricole et alimentaire dans le contexte du changement climatique.

Par nos objectifs et nos missions, nous avons à cœur d'intégrer les citoyens dans nos actions et organisons divers événements (réunions participatives, visites de fermes, randonnées...) où chaque habitant est le bienvenu.



**Tarif :** Cotisation annuelle de 20 €

## POUR RASSEMBLER INFORMER ET AGIR SUR LES RISQUES LIÉS AUX TECHNOLOGIES ELECTROMAGNÉTIQUES (P.R.I.A.R.T.E.M)

Boîte 64  
206 quai de Valmy  
75010 Paris  
**Tél. 01 42 47 81 54**  
**j.thouement@priartem.fr**  
**www.priartem.org**  
**Présidente** : Sophie Pelletier  
**Trésorière** : Virginie Blin  
**Secrétaire** : Chantal Cicé



### Activités :

- Agréée Santé & Environnement, œuvre pour la prévention des risques liés aux technologies électromagnétiques, incidence sur l'environnement et la santé
- Respect des réglementations existantes
- Protection et défense des citoyens et consommateurs
- Reconnaissance et défense des personnes victimes d'hypersensibilité aux CEM

- Conseils pour la modération à l'exposition aux ondes, les bons réflexes quant à l'usage des technologies connectées, les protections existantes

**Horaires** : Permanence téléphonique les lundis, mardis et vendredis de 10h à 13h au 01 42 47 81 54.

**Tarifs** : Adhésion individuelle 25€ par an ou 10€ pour les faibles revenus.

## RASSEMBLEMENT POUR L'ÉTUDE DE LA NATURE ET L'AMÉNAGEMENT DE ROISSY-EN- BRIE ET SON DISTRICT (R.E.N.A.R.D.)

3 rue des Aulnes  
77680 Roissy-en-Brie  
**Tél. 06 24 36 85 66**  
**association-renard@orange.fr**  
**www.renard-nature-environnement.fr**  
**Président** : Christian Alix  
**Trésorière** : Julie Ozenne  
**Secrétaire** : Corinne Sautereau



**Activités** : Animations nature, inventaires naturalistes, aménagement du territoire, formation à la participation citoyenne à la vie de la commune.

**Horaires** : Du lundi au vendredi de 9h à 17h et le soir et week-end.

**Tarif** : 20 euros, 10 euros pour les jeunes.



## BRIDGE ÉPINAY MAT ET CHÉLEM

8 rue de l'Église (Hôtel de Ville)

91360 Épinay-sur-Orge

Tél. 06 11 66 61 77

[brigitte.veret@gmail.com](mailto:brigitte.veret@gmail.com)

**Présidente :** Brigitte Véret

**Trésorier :** Luc Duployer

**Secrétaire :** Marie-Claude Dromer



**Activités :** Le club de Bridge Épinay Mat et Chelem organise un tournoi participant aux "Rondes de France" rattaché à la Fédération Française de Bridge avec 10 tables en moyenne.

Des compétitions fédérales et des interclubs ont également lieu en cours d'année. Ambiance très conviviale.

**Horaires et lieu :** Salles de l'Yvette et du Rouillon (Bâtiment des Templiers) : les lundis, jeudis et vendredis de 13h45 à 18h (hors vacances scolaires).



**Tarif :** Adhésion du club + la Fédération Française de Bridge : 70€ + 3,5€ par tournoi. Possibilité d'obtenir une carte annuelle de 110€ donnant le droit à un nombre illimité de tournois.

## CLUB DES MOUETTES

8 rue de l'Église (Hôtel de Ville)  
91360 Épinay-sur-Orge  
**clubdesmouettes@gmail.com**  
**http://clubdesmouettes.free.fr/spip/**  
**Président** : Stéphane Mongin  
**Trésorier** : Frédéric Pailloux  
**Secrétaire** : Bertrand Douet



**Activités** : Aéromodélisme de loisir, avions et planeurs radiocommandés.

### Horaires et lieux :

- Salle du Millénaire : vol en salle, lundi de 19h à 20h45 ;
- Local associatif bâtiment Camus : atelier construction mardi soir et

samedi après midi

- Terrain de la Grange du Breuil : vols en extérieur tous les jours



**Tarif** : De 28€ à 102€ selon l'âge.

## DÉ, FIL, AIGUILLE

5 rue Girouise  
91360 Épinay-sur-Orge  
**Tél. 06 86 97 97 70**  
**adefilaiguille@gmail.com**  
**Présidente** : Marie-Agnès Poillot  
**Trésorière** : Christine Colin  
**Secrétaire** : Liliane Boutin



**Dé, Fil, Aiguille**  
ASSOCIATION LOI 1901

**Activités** : Ateliers d'initiation ou de perfectionnement à la couture dans un esprit de partage des connaissances. Ateliers réservés aux adultes, animés par des bénévoles débutant(e)s ou expérimenté(e)s, vous êtes les bienvenus.

### Horaires et lieu :

- En période scolaire, salle de l'Yvette aux Templiers.
- Ateliers hebdomadaires les mardis de

14h à 17h

- Ateliers les samedis matin (selon calendrier, en moyenne 1 samedi sur 2) de 9h30-12h30.



**Tarifs** : Adhésion annuelle 9€ + cotisation annuelle de 60€ pour les ateliers du mardi et 50€ pour les ateliers du samedi.

## ÉPINAY ACCUEIL

8 rue de l'Église (Hôtel de Ville)  
91360 Épinay-sur-Orge  
Tél. 07 81 05 70 26  
epinay.accueil@gmail.com  
www.epinay-accueil.com  
Facebook : Epinay-Accueil - new  
Président : Claude Lequesne  
Trésorière : Claudine Piallier  
Secrétaire : Dominique Petit



### Activités : Animations de la Ville

- Mai : Barbecue de Printemps
- Juin : Sortie culturelle
- Septembre : Journée des Associations
- Octobre : Spino broc - Parc des Templiers
- Novembre : Dîner spectacle - Salle des fêtes
- Participation aux Brandous et Téléthon

### Horaires et lieux :

- Installations municipales et extérieures : Parc des Templiers
- Installations intérieures : salle des Templiers, salle des fêtes

**Tarif :** Cotisation annuelle de 15€.

## ÉPINAY POKER CLUB (E.P.C.)

53 Grande Rue  
91360 Épinay-sur-Orge  
Tél. 06 19 56 68 36  
epinaypokerclub@yahoo.fr  
www.epinaypokerclub.free.fr  
Facebook : Epinay Poker Club  
Président : Stéphane Mollet  
Trésorier : Yoan Huet  
Secrétaire : Christophe Soleil



**Activités :** L'EPC est un club de poker ouvert à toute personne majeure qui désire découvrir ce jeu et se perfectionner.

Le club se réunit tous les vendredis soirs à la salle des Templiers et organisons des tournois MTT, sit and go en No limit Holdem. Le club est affilié à la FFPA et dans ce cadre nous participons à un championnat par équipe et en individuel.

Nous recherchons également des joueurs pour développer une activité "online" et participer à d'autres compétitions.

### Lieux et horaires :

- Salle des Templiers
- Salles de l'Yvette et du Rouillon
- Vendredi de 20h à minuit.



**Tarifs :** Cotisation annuelle de 60€.

## ÉPINAY SCRABBLE

8 rue de l'Église  
91360 Épinay-sur-Orge

**Tél. 01 69 34 13 31**

**Présidente :** Marie-Pierre Pape

**Trésorier :** Jean-Paul Cadenat

**Secrétaire :** Nicole Goinau

### Activités :

Pratique du jeu de Scrabble en duplicate.

**Tarif :** Cotisation annuelle de 12€.

### Horaires et lieu :

Les vendredis (hors vacances) de 14h à 16h30, salle Eldorado.

## LE P'TIT TRAIN DES TEMPLIERS

8 rue de l'Église (Hôtel de Ville)  
91360 Épinay-sur-Orge  
[jeanclaude.fabrello@laposte.net](mailto:jeanclaude.fabrello@laposte.net)  
[www.traindestempliers.free.fr](http://www.traindestempliers.free.fr)

**Président :** Jean-Claude Fabrello

**Trésorier :** Christian Delaire

**Secrétaire :** Nathan Drechou



### Activités :

- Faire rouler, entretenir et rénover des modèles réduits de matériels ferroviaires électriques, thermiques, à vapeur ainsi que des vélorails permettant le transport des enfants et adultes sur un circuit d'environ 550 mètres linéaires.
- Participer, en plus des dimanches et jours fériés, aux activités de la commune au travers de toutes les manifestations pour lesquelles l'association est conviée (fête des enfants, Epinaython, après midi découvertes de nos activités).

**Lieu et horaires :** parc des Templiers de 14h30 à 18h - 1<sup>er</sup> et 3<sup>ème</sup> dimanche et jours fériés (début avril à fin du mois de novembre).



**Tarifs :** cotisation annuelle de 30 € pour les adultes et 15 € pour les enfants.



## MINI-SCHOOLS

19 rue du Château  
92250 La Garenne-Colombes  
Tél. 06 78 45 80 78  
m.suel@mini-schools.com  
www.mini-schools.com  
Youtube : MiniSchools  
Président : Olivier Jughon  
Trésorière : Jeanette Loric  
Secrétaire : Françoise Le Reste



**Activités :** Cours d'anglais ludiques pour les enfants de maternelle, élémentaire et collège. À partir de l'âge de 3 ans.

**Lieu et horaires :** Samedi matin au bâtiment des Templiers (horaires selon l'âge des enfants). Autres créneaux sur demande.



**Tarif :** Cotisation de 323€ (+ 25€ adhésion) - Règlement en 3 fois si nécessaire.

## PHILÔJEUX

8 rue de l'Église (Hôtel de Ville)  
91360 Épinay-sur-Orge  
Tél. 06 38 66 36 87  
philojeux@gmail.com  
www.philojeux.fr  
Facebook : philÔjeux  
Président : Philippe Million  
Trésorier : Vincent Hubert  
Secrétaire : Stéphane Vellinger



**Activités :** Découvrir et pratiquer le jeu de société moderne. Les jeux proposés conviennent à un public adulte et adolescent (accompagné, à partir de 12 ans).

**Horaires et lieux :** Mardi soir de 19h30 à 23 h 30. Salles Yvette, Rouillon et Renarde au complexe sportif des Templiers.

**Tarif :** Cotisation de 15 € pour l'année.

## SALTARA DANSE

14 rue Henry IV  
 91360 Épinay-sur-Orge  
**Tél. 06 99 01 54 56**  
**saltara.asso@gmail.com**  
**<https://saltara-danse.webnode.fr/>**  
**Facebook : Saltara Danse Association**  
**Instagram : saltara.danse**  
**Youtube : saltaradanseassociation3324**  
**Président : Messie Emouele**  
**Trésorière : Caroline Marriaux**

**Activités :** L'association Saltara Danse propose des cours de danse de styles différents, dès 3 ans, allant de la danse contemporaine, au hip-hop en passant par le street jazz.

Plusieurs fois dans l'année, l'association propose des spectacles à thème comme le cabaret ou des comédies musicales.

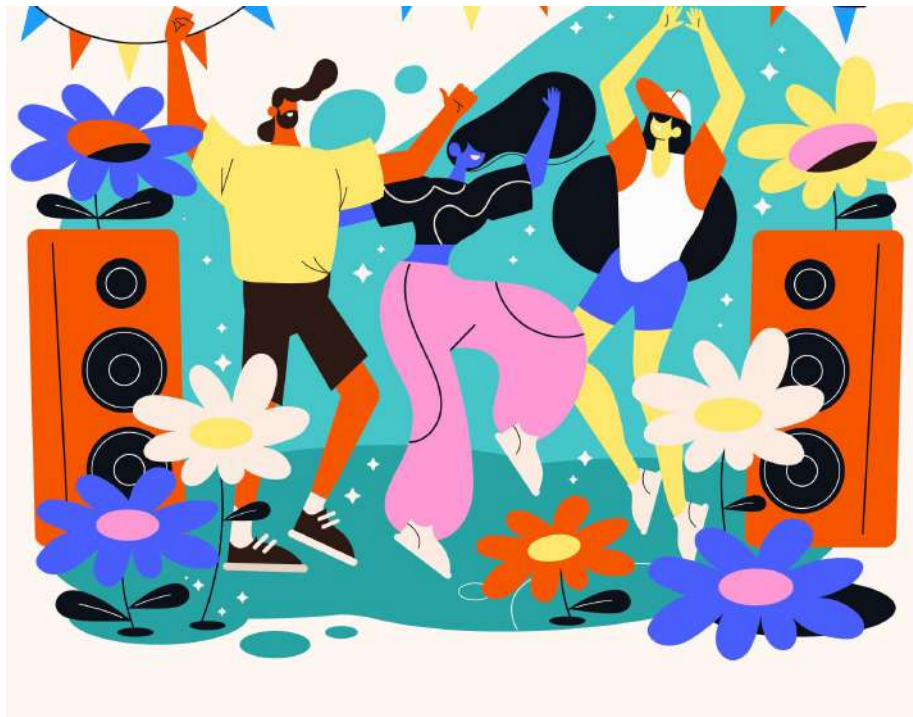


**Lieu et horaires :** Salle de l'Orge

- lundi de 17h45 à 22h15
- mardi de 19h15 à 22h15
- mercredi de 17h15 à 22h15
- jeudi de 17h45 à 22h15

**Tarif :**

- 128€ pour les 3-5 ans
- 153€ pour les 6-10 ans
- 190€ pour les adultes débutants
- 218€ pour les ados (à partir de 11 ans) et adultes.



## BLUE SET

21 rue Pierre Brossolette  
91360 Épinay-sur-Orge  
Tél. 06 26 26 88 41  
jfournier@barbosa-vivier-architectes.fr  
blueset.musicblog.fr  
Président : Jérôme Fournier  
Trésorier : Michel Allouard  
Secrétaire : Philippe Benet



**Activité :** Orchestre de jazz

**Lieu et horaires :** Grande salle du conservatoire de musique, le lundi de 21h à 23h.



**Tarifs :** Cotisation annuelle de 20€.

## CONSERVATOIRE DE MUSIQUE

8 rue de l'Église (Hôtel de Ville)  
91360 Épinay-sur-Orge  
Tél. 06 75 26 00 24  
epinay.sur.orge.conservatoire@gmail.com  
sites.google.com/site/conservatoireepinaysurorge2  
Facebook : ConservatoireEpinaySurOrge  
Instagram : conservatoire\_epinaysurorge  
Président : Guillaume Rodrigues  
Trésorier : Philippe Fruit  
Secrétaire : Agnès Lantres



### Activités :

- Cours individuels (à partir du CE1 / adultes) : alto, basse, batterie, chant, clarinette, flûte traversière, guitare classique / électrique, piano, saxophone, trombone, trompette, violon, violoncelle. (½ h par semaine, hors vacances scolaires)
- Eveil musical (Grande section de maternelle), parcours découverte d'instruments pour les plus jeunes qui ne sont pas encore décidés (CP/CE1)
- Cours collectifs de solfège
- Ensembles et Orchestres de tous styles, chorale (primaires)

**Horaires :** Pour les instruments : du lundi au samedi, horaires en fonction de l'instrument et des cours de FM.

Pour les orchestres : Big band « Les Jazzytys » le mardi soir, orchestre jeunes le jeudi soir.

**Tarifs :** Adhésion : 10€.

- Cours d'instrument mineurs / étudiants spinoliens : de 170€ à 680€.
- Adultes spinoliens 765€, hors-commune 850€.
- Orchestres et FM gratuits pour élèves d'instruments.
- Cotisation de 170€ pour ateliers et orchestres des non-élèves d'instruments.

## LES AMIS DE L'ORGUE D'ÉPINAY-SUR-ORGE

3 rue de la Gatinelle  
91360 Épinay-sur-Orge  
Tél. 06 60 25 37 05  
orgue.epinay@gmail.com  
www.orgue-epinay.org  
Président : Serge Lambert  
Trésorier : Philippe Blaise  
Secrétaire : Simonne Duterque

Les Amis de l'Orgue



aussi bien à des enfants (à partir de 7 ans) qu'à des adultes, tous les niveaux étant représentés, y compris les grands débutants.

**Horaires et lieu :** Les concerts ont lieu certains dimanches après-midi à l'Église Saint-Leu-Saint-Gilles. Les cours ont lieu sur l'orgue Merklin.



**Tarifs :** 10 € pour les membres actifs. À partir de 30€ pour les membres bienfaiteurs.

## PERCUGAGA

43 rue des Bas Follets  
91360 Épinay-sur-Orge  
**Tél. 06 59 30 64 94**  
**percugaga.asso@gmail.com**  
**www.percugaga.wordpress.com**  
**Présidente : Élise Rajoelson**  
**Trésorière : Sabrina Rajoelson**



**Activités :** Cours de percussions pour adultes, avec pratique du djembé essentiellement.

Apprentissage, improvisation, représentations  
Le plaisir de se réunir en musique.

**Horaires et lieux :** Salle Sillery  
vendredi de 18h à 21h et dimanche de 17h à 20h (durée moyenne des cours 1h30).

**Tarifs :** Cotisation annuelle de 100€

## SOZIK

24 cours du Général de Gaulle  
91360 Épinay-sur-Orge  
**Tél. 09 81 81 35 25**  
**contact@so-zik.fr**  
**www.so-zik.fr**



**Activités :**  
SOZIK assure un enseignement musical inédit, créatif et ludique.

Apprentissage global adapté à la demande, de l'interprétation en passant par l'improvisation, la création et l'enregistrement de ses propres projets.

- Cours individuels : instruments divers, chant.
- Cours collectifs : atelier découverte instrumentale, ensembles vocaux, éveil musical, ensemble percussions, groupes, ateliers création, atelier découverte instrumentale.

**Horaires et lieu :** Les cours s'effectuent au 24 cours du Général de Gaulle.  
Les horaires sont définis en début d'année scolaire.

**Tarifs :** À consulter sur le site : so-zik.fr



## ASSOCIATION AVENIR DYSPHASIE MAKATON (A.A.D MAKATON)



212 rue Roger Salengro  
85000 La Roche-sur-Yon  
**Tél. 02 51 05 96 77**  
**contact@makaton.fr**  
**www.makaton.fr**  
**Facebook : AAD-MAKATON**

**Instagram : aadmakaton**  
**Tiktok : makaton\_france**  
**Président : Patrice Morin**  
**Secrétaire : Marie-Claude Tonnel**

**Activités :** L'Association Avenir Dysphasie Makaton développe et diffuse une solution de communication alternative augmentée (CAA) pour répondre aux besoins des personnes atteintes des troubles du langage et de la communication. L'association propose des formations et des outils destinés aux familles et professionnels. Créée en 1997, elle est une

antenne de l'Association Avenir Dysphasie France.

**Lieu :** Partout en France



**Tarifs :** Cotisation annuelle de 23€

## HANDICAP' LOISIRS

8 rue de l'Église (Hôtel de Ville)  
91360 Épinay-sur-Orge  
**Tél. 06 12 32 49 31**  
**daniellemichel44@laposte.net**  
**Présidente :** Danielle Michel  
**Trésorière :** Françoise Vaquier  
**Secrétaire :** Muriel Maréchal

**Activités :** Organiser des loisirs dits "thérapeutiques" dédiés aux personnes en situation de handicap résidant en famille, en établissement médico-social ou foyer de vie. Après-midis dansants à thèmes avec DJ et goûter (Halloween, Noël, carnaval, concert,

## HANDICAP'LOISIRS

clowns...). Les rendez vous de la saison :  
19 octobre 2024 / 23 novembre 2024 / 14 décembre 2024 / 18 janvier 2025 / 15 février 2025 / 22 mars 2025 / 12 avril 2025 / 10 mai 2025 / 07 juin 2025.

**Lieu et horaires :** Suivant le calendrier samedi de 14h à 17h30 en salle Gilquinière, située dans le parc de la mairie d'Épinay.



**Tarifs :** 5 € à chaque participation (première participation gratuite). Inscription obligatoire au 06 45 35 86 71 - Muriel



## AIKIDO CLUB D'ÉPINAY (A.C.E.)

7 rue du Bois de Balizy  
91360 Épinay-sur-Orge  
Tél. 06 63 22 81 55  
aikido.epinay@gmail.com  
<https://aikidoepinay.fr>  
Facebook : Aïkido Club d'Épinay-sur-Orge  
Président : Philippe Moscato  
Trésorier : Nicolas Rousseau  
Secrétaire : Laurene Vincenti



**Activité :** Enseignement et pratique de l'Aïkido.

### Horaires :

- Mardi de 20h à 22h – Gymnase Pompidou (adulte)
- Jeudi de 21h à 22h – Gymnase Alain Mimoun (Adulte)
- Samedi de 9h à 10h – Gymnase Pompidou (adulte)
- Samedi de 10h à 11h – Gymnase Pompidou (enfant de 5 à 13 ans)

### Tarifs :

- 195€ cours adulte (158€+37€)
- 120€ cours enfant (95€+25€) / -10€ à partir de 2 membres de la même famille sur l'adhésion club.

## AMICALE BADMINTON SPINOLIENNE (A.B.S. 91)

8 rue de l'Église (Hôtel de Ville) 91360 Épinay-sur-Orge  
Tél. 06 38 69 88 78  
abs91360@gmail.com  
[www.amicalebadmintonspinolienneabs91.wordpress.com](http://www.amicalebadmintonspinolienneabs91.wordpress.com)  
Facebook : Amicale Badminton Spinolienne  
Instagram : abs91360  
Président : Thomas Augusto  
Trésorier : Sébastien Guyomarc'h  
Secrétaire : Charlie Oréac





**Activités :** Jouer tous ensemble au badminton dans un esprit de convivialité et de partage. La pratique est ouverte aux adultes et aux enfants à partir de 8 ans, débutants ou confirmés, dans un but de loisir ou de compétition. Journée de cohésion, création nouveau maillot du club, Journées de badminton avec les clubs alentours et bien d'autres événements. Le club, sera présent, lors des interclubs départementaux avec ses équipes en D1 Masculine, D2 Mixte, D5 Mixte et D2 Vétérans. Le club est également partenaire de l'enseigne DC Sports qui propose des réductions sur des équipements de badminton (chaussures, raquettes, t-shirts, shorts, ...).

**Horaires et lieux :**

- Mardi de 20h30 à 22h30 (Gymnase Mimoun) : Loisirs Adultes
- Mercredi de 20h à 22h30 (Gymnase

- Millénaire) : Loisirs Adultes
- Jeudi de 19h30 à 22h30 (Gymnase Millénaire) : Compétiteurs / Interclubs
- Samedi de 9h à 12h45 (Gymnase Millénaire) : Cours Jeunes + Cours adultes
- Samedi de 15h à 18h (Gymnase Millénaire) : Loisirs Adultes + Évènements

**Tarifs :** 95€ pour les jeunes / 100€ pour les Adultes Loisirs / 120€ pour les Adultes Compétiteurs.

\*Supplément de 40€ pour 1 cours adultes par semaine.

\*Supplément de 50€ pour 8 cours individuels sur l'année (sous réserve de places disponibles).

Supplément de 40€ pour 1 Cours Adultes par semaine.

\*Supplément de 50€ pour 8 cours individuels sur l'année (sous réserve de places disponibles).

## AMICALE LAÏQUE D'ÉPINAY (A.L.E.)

8 rue de l'Église (Hôtel de Ville)

91360 Épinay-sur-Orge

Tél. 06 36 85 01 83

alepinay91@gmail.com

www.amicale-laique-epinay.fr

**Présidentes :** Magali Chapon / Elisabeth Valmaggia / Françoise Koehl

**Trésorière :** Nathalie Chavouet

**Secrétaire :** Françoise Jaubert



**Activités :**

- Danse à partir de 4 ans : Eveil, initiation, Hip-Hop, Modern Jazz, lat-pop Danse, Afro Latino Vibes
- Gym : Fitness, Stretching, Gym d'entretien, cardio-renfo, Gym douce, Gym dynamique, Cardio Danse, Body Zen
- Pilates et Pilates/Relaxation - Sophrologie.

**Lieux :**

- Danse : Gymnase Pompidou
- Gym : Mimoun et Pompidou
- Pilates et Sophrologie : Salle de l'Orge - Templiers

**Tarifs :**

- Adhésion : Spinoliens : 20€ Hors commune : 35€
- Cotisation : Gym, Pilates, danse enfants et ados : 150€ / Danse Adultes et Sophrologie : 170€



## ASSOCIATION SPORTIVE DE JUDO D'ÉPINAY (A.S.J.E.)

8 rue de l'Église (Hôtel de Ville)  
91360 Épinay-sur-Orge  
**Tél. 06 89 44 29 08**  
**judo.epinaysurorge@gmail.com**  
**Facebook : ASJE Judo Epinay-sur-Orge**  
**Président : Christophe Le Calvé**  
**Trésorière : Florence Horel**  
**Secrétaire : Marie-France Bonnet**



### Activités :

- Cours de judo à partir de 5 ans, loisir et compétition. Le judo c'est une "école de vie"
- Judo-philosophique qui inculque la connaissance et la maîtrise de soi.
- Judo-technique-compétition qui permet d'acquérir une bonne condition physique
- Judo-Loisir que l'on peut pratiquer jusqu'à un âge avancé de 5 à 77 ans et plus
- Cours de Taïso, à partir de 15 ans : travail d'assouplissement, d'équilibre, de coordination, de motricité, de mobilité articulaire, de renforcement musculaire et cardio respiratoire.

**Horaires et lieu :** Dojo - Gymnase Pompidou les :

- mercredi 16h-16h45 (4-5 ans)
- mercredi 14h-15h (6 ans)
- mercredi 15h-16h (7 ans)
- lundi et jeudi 17h15-18h30 (8-10 ans)
- lundi et jeudi 18h30-20h (11-13 ans)
- lundi et jeudi 20h-21h30 (à partir de 14 ans)
- mercredi 20h-21h30 (Taïso).

**Tarifs :** Contactez l'association.

## ASSOCIATION SPORTIVE DE MUSCULATION D'ÉPINAY (A.S.M.E.)

8 rue de l'Église  
91360 Épinay-sur-Orge  
**Tél. 06 46 45 58 59**  
**asme.epinay91@hotmail.fr**  
**Président : Yannick Binois**  
**Trésorier : Serge Koehl**  
**Secrétaire : Josette Rivet**



**Activités :** Pratique de la musculation, cardio et fitness dans une ambiance conviviale. N'ayant pas d'enseignement, les conseils et la bienveillance des plus expérimentés et compétents sont notre marque de fabrique.

**Horaires et lieu :** Du lundi au samedi de 8h à 20h30 sauf dimanche et jours fériés. Au sous-sol de la médiathèque - 65 Grande Rue.

**Tarif :** 110€ + 10€ pour le badge d'accès, réservé aux Spinoliens majeurs.

## ASSOCIATION SPORTIVE DU COLLÈGE ANDRÉ MAUROIS

8 rue du Mauregard  
91360 Épinay-sur-Orge  
**Présidente** : Catherine Bonfanti

**Activités** : Handball / Badminton.

### Horaires et lieux :

Gymnase du Millénaire :  
 • mardi 17h30-19h30  
 • vendredi 17h-19h

Gymnase Pompidou

- mardi 17h-19h
- mercredi 13h-18h

**Tarif** : Cotisation annuelle de 40€.

## ASSOCIATION SPORTIVE GYMNIQUE D'ÉPINAY (A.S.G.E.)

8 rue de l'Église (Hôtel de Ville)  
91360 Épinay-sur-Orge  
**Tél. 07 81 57 75 30**  
**asge91@gmail.com**  
**http://asge.clubeo.com**  
**Présidente** : Virginie Fiat  
**Trésorière** : Claire Van Der Maelen  
**Secrétaire** : Julie Martin



### Activités :

- Gymnastique de loisir pour les enfants (à partir de 4 ans) et adolescents : gymnastique au sol et aux agrès (trampoline, poutre, barres asymétriques, etc.)
- 2 cours par semaine par groupe
- Pas de compétition,
- Gala en fin d'année

**Horaires et lieu** : Lundi, mardi, jeudi et vendredi de 17h à 20h30 en fonction des groupes au gymnase Georges Pompidou.

**Tarif** : Cotisation annuelle de 135€ pour le 1<sup>er</sup> enfant puis tarifs dégressifs pour les suivants.

## DÉCIBEL ANIMATION

4 rue Maurice Sarrault  
91360 Épinay-sur-Orge  
Tél. 06 51 89 91 21  
decibel\_animation@live.fr  
Président : Pascal Legouge  
Trésorière : Émilie Baunat  
Secrétaire : Stéphane Desmettre



**Activités :** Sports loisirs mixtes à partir de 16 ans (volley, basket, foot en salle et divers sports tendances actuelles).

Faire du sport sans compétition et sans contrainte le week-end.

Le mot d'ordre est faire du sport à son rythme dans la bonne humeur et sans mauvais joueurs.

**Horaires et lieu :** Le lundi de 20h30 à 22h30 au gymnase Georges Pompidou.

**Tarifs :** 30€ pour les Spinoliens et 40€ pour les hors commune.

## ÉPINAY ATHLETIC CLUB (E.A.C.)

8 rue de l'Église (Hôtel de Ville)  
91360 Épinay-sur-Orge  
Tél. 06 29 45 16 52  
epinayathleticclub@gmail.com  
<https://epinayathleticclub.kalisport.com>  
Facebook : Epinay AC  
Président : Sylvain Hassane  
Trésorier : Martin Delaveau  
Secrétaire : Marie Van Reusel



**Activités :** Épinay Athlétic Club est un petit club d'athlétisme situé à Épinay-sur-Orge. Notre structure propose des entrainements pour différents publics, allant des enfants à partir de 4 ans jusqu'aux adultes. Au sein du club, un seul mot d'ordre, la convivialité !

**Horaires et lieux :**

- Baby Athletic : jeudi de 18h15 à 19h15 au gymnase du Millénaire
- Éveils Athlé / Poussins : mercredi de 17h à 18h30 ou samedi de 10h30 à 12h au stade du Breuil
- Benjamins/Minimes/Cadet : mardi et jeudi de 18h30 à 20h au stade du Breuil
- Adultes (running) : mardi et jeudi de 20h15 à 21h45 au stade du Breuil

**Tarifs :** Tarifs visibles sur le site internet du club, réduction possible (famille de 2 ou 3 à s'inscrire) et Pass'sport accepté.

## ÉPINAY-VILLEMOSSEON HANDBALL CLUB (E.V.H.B.C.)

8 rue de l'Église (Hôtel de Ville)  
91360 Épinay-sur-Orge  
**Tél. 06 89 93 24 27**  
**5891074@ffhandball.net**  
**<https://epinayvillemoissonhbc.kalisport.com>**  
**Facebook : EVHBC**  
**Instagram : evhbc**  
**Président : Sylvain Caron**  
**Trésorières : Chrystèle Morève / Marie-Hélène Le Berger**  
**Secrétaire : Olivier Poix-Daude**



**Activités :** L'EVHBC vous propose la pratique du handball dès l'âge de 3 ans jusqu'aux séniors, masculins et féminins, en compétition ou en loisir selon la catégorie. Il propose également une activité sport, santé & bien-être : le HandFit.

### Horaires et lieux :

Aux gymnases Pompidou et Millénaire d'Épinay et COSEC les Erables de Villemoisson - se renseigner auprès de l'association.

**Tarifs :** De 111€ à 150€ en fonction de la catégorie.

## ESO BASKET 91

85 rue Nicolas Vaudin  
91360 Épinay-sur-Orge  
**Tél. 06.01.82.79.23**  
**contact@esobasket91.com**  
**www.esobasket91.com**  
**Facebook : ESO-Basket-91**  
**Instagram : eso\_basket\_91**  
**Président : Yann Graindorge**  
**Trésorier : Régis Desterbecq**



**Activités :** ESO Basket 91 vous propose la pratique du Basketball à partir des catégories U13, jusqu'aux séniors. Et cela en compétition ou en loisir suivant la catégorie. ESO Basket 91, c'est un groupe jeune et dynamique qui a pour objectif de développer et faire connaître le basket à Épinay-sur-Orge.

Nos valeurs portent sur l'amour du jeu, le respect, la bonne humeur et l'apprentissage permanent et de qualité.

**Horaires :** Plus d'informations sur le site internet d'ESO Basket 91.

**Tarifs :** Cotisation annuelle de 180€. Plus d'informations sur le site internet d'ESO Basket 91.

## HAPPY D RC DRIFT 91

93 rue du Petit Vaux  
 91360 Épinay-sur-Orge  
**Tél. 06 52 90 57 11**  
**happydrift91@gmail.com**  
**Facebook : Happy D RC Drift 91**  
**Président : Jérémie Huguet**  
**Trésorière et secrétaire : Laëtitia Fanchet-Huguet**



**Activités :** Pratique du drift par le biais de voitures électriques radio-commandées à l'échelle 1/10.

### Saison 2024-2025 :

- les 2 premiers mercredi du mois de 19h à 22h30, salle Gilquinière
- dimanche de 14h à 19h30, gymnase Mimoun

**Cotisation :** 80€ annuel ou 10€ la session pour les non membres.

## KARATÉ CLUB D'ÉPINAY-SUR-ORGE (K.C.E.)

8 rue de l'Église (Hôtel de Ville)  
 91360 Épinay-sur-Orge  
**Tél. 06 63 85 58 89**  
**karateclubepinay@gmail.com**  
**www.karateclubepinay.fr**  
**Facebook : Karaté Club Épinay-sur-Orge**  
**Instragram : Kce\_epinay**  
**Président : Dragan Dereta**  
**Trésorière : Aurore Arnoult**  
**Secrétaire : Thierry Aubert**



**Activités :** Karaté / Body karaté / Cross training

**Horaires et lieu :** Gymnase Pompidou

- Karaté petits Kims : Mercredi et vendredi 17h15-18h
- Karaté enfants : Mardi 17h30-18h45, mercredi 18h-19h
- Karaté adulte : Mardi de 18h45 à 20h, mercredi de 19h à 20h, vendredi de 19h15 à 21h45, samedi de 11h à 13h
- Karaté compétiteurs : Vendredi de 18h à 19h15

- Cross training : mardi de 20h30 à 21h30, samedi de 10h à 11h
- Body Karaté : jeudi de 20h30 à 21h30

### Tarifs :

- Karaté Petits Kims : 150€
- Karaté Enfants : 200€
- Karaté Ados/adultes : 250€ Cross training + body karaté : 180€
- Cross training + body karaté + karaté : 300€ - Remise famille : -10% sur la 2<sup>ème</sup> inscription la moins chère (hors licence)

## LES SOGOÏ RUGBY LOISIRS

8 rue de l'Église (Hôtel de Ville)

91360 Épinay-sur-Orge

Tél. 06 70 82 72 11

asdgc@gmail.com

Président : Sergio Di Geronimo

Trésorier : Patrick Bienvenu

Secrétaire : Grégory Cabailh



**Activités :** C'est d'abord des copains qui se réunissent autour de ce ballon ovale pour s'amuser. Des rencontres amicales avec d'autres équipes loisirs de la région qui partagent nos valeurs. Un voyage de fin de saison qui peut nous amener au 4 coins de la France !

**Horaires et lieu :** Vendredi de 19h30 à 22h30 au stade des Templiers. Un match par mois le vendredi.

**Tarif :** Cotisation annuelle de 110€.

## MONA YOGA

18 rue de l'Église

91360 Épinay-sur-Orge

Tél. 06 22 27 88 36

monayoga91@gmail.com

<https://sites.google.com/view/associationmonayoga/accueil>

Président : Patrick Mochen

Trésorière : Élise Panet

**Activités :** Cours de yoga, pilâtes, yoga-pilâtes fusion, activité physique pour tous, cross training et cardio training. Pour jeunes, adultes et séniors avec ou sans pathologies.

**Horaires et lieux :** Gymnase Alain Mimoun, Gymnase Georges Pompidou et salle de l'Orge

- Cross training lundi soir et samedi matin
- Activité physique pour tous : vendredi soir
- Cardio training : vendredi soir
- Pilâtes jeudi soir et samedi matin; yoga samedi matin
- Pilâtes séniors jeudis et vendredi matin
- Yoga séniors jeudi matin.

**Horaires :** Se rendre sur le site internet.

**Tarifs :**

- Cross training et activité physique pour tous 165€ (10 cours 80€)
- Cardio training 180€ (10 cours 100€), Pilâtes 255€ (10 cours 100€)
- Yoga 280€ (10 cours 110€).

Possibilité de combiner plusieurs cours, liste et tarifs disponibles sur le site internet.

## RANDO PLUS LOISIRS

8 rue de l'Église (Hôtel de Ville)  
91360 Épinay-sur-Orge  
**Tél. 06 79 06 70 25**  
**mariedanjan@wanadoo.fr**  
**http://rando-plus-loisirs.nursit.com**  
**Présidente** : Marie Danjean  
**Trésorière** : Nelly Assimomitis  
**Secrétaire** : Jérôme Gauchard

### Activités :

- Randonnées pédestres ;
- Sorties culturelles.

**Horaires et lieux** : Selon programmes trimestriels.



### Tarifs :

- Individuel : 37€ ;
- Famille : 62€.

## RUGBY CLUB D'ÉPINAY (R.C.E.)

8 rue de l'Église  
91360 Épinay-sur-Orge  
**bureau.rce@gmail.com**  
**https://rcepinay.ffr.fr**  
**Facebook** : RCE - Rugby Club Epinay sur Orge  
**Président** : Guillaume Adam  
**Trésorier** : Christopher Magueur  
**Secrétaire** : Olivier Zaouati



**Activités** : Initiation dès 3ans au rugby. Perfectionnement de 6 à 19 ans. Formation des licenciés à l'arbitrage. Inscription des éducateurs à des formations diplômantes. Actions citoyennes comme les ateliers rugby au sein du collège, de centres de loisirs ou de manifestations sportives.

### Horaires et lieux :

- Baby et moins de 6 ans : samedi de 10h30 à 11h30
- Mois de 8 ans et moins 10 ans : mardi de 18h à 19h30 au stade des Templiers ;
- Moins de 12 ans : mardi et jeudi de 18h à 19h30 au stade des Templiers
- Moins de 14 ans de lundi 18h30 à 20h au stade des Templiers et mercredi de 18h30

à 20h au stade Jessee Owens ;

- Moins de 16 ans masculin : mercredi et vendredi de 19h à 21h à Ste-Geneviève ;
- Moins de 18 masculin : mardi et jeudi à Sainte-Geneviève de 20h à 22h
- Adultes masculin : mardi de 19h30 à 22h à Chilly-Mazarin et jeudi de 19h30 à 22h au stade des Templiers ;
- Touch 5 féminin : mercredi de 19h30 à 22h au stade des Templiers.

### Tarifs :

- Baby : 100€ ;
- M6 à M12 : 140€ ;
- M14 : 160€ ;
- M16 et M19 : 180€ ;
- Adultes : 220€ ;
- Féminine : 100€.

## SHARK ROLLER CLUB

8 rue de l'Église (Hôtel de Ville)  
91360 Épinay-sur-Orge  
Tél. 06 18 20 79 48  
sharkroller91@gmail.com  
www.shark-roller.blogspot.com  
Facebook : Shark Roller Club Epinay  
Instagram : sharkroller  
Président : Éric Biscarat  
Trésorier : Alain Pasty  
Secrétaire : Isabelle Focquenoey

**Activités :** La pratique du roller est un loisir ouvert à partir de 6 ans, nous avons aussi des cours adultes. Les cours se déroulent en intérieur mais peuvent également se pratiquer en extérieur si le temps et le niveau le permettent. La technique du freestyle est proposée. À bientôt sur les roulettes.

**Horaires et lieu :** Gymnase du Millénaire :

- lundi 18h-19h
- mardi 19h30-20h45
- mardi 20h45-22h15



- mercredi 16h30-17h30
- mercredi 17h30-18h45
- mercredi 18h45-20h
- vendredi 20h-22h15

### Tarifs :

- 140€ jusqu'à 13 ans
- 145 € à partir de 13 ans
- 150 € pour les adultes
- 50 € le cours supplémentaire
- réduction de 10 € pour chaque cotisation d'une même famille.

## SPORTING CLUB D'ÉPINAY (S.C.E.)

8 rue de l'Église (Hôtel de Ville)  
91360 Épinay-sur-Orge  
Tél. 06 80 11 30 30  
davidmartin2@free.fr  
Facebook : SC Epinay sur Orge  
Instagram : sc\_epinaysurorge  
Président : David Martin  
Trésorière : Alexandra Martin



**Activités :** Dans son magnifique stade du Breuil, le Sporting Club permet à de nombreux joueurs et joueuses d'assouvir leur passion du football dans un cadre sportif ambitieux, convivial et structuré. Chaque week-end, des centaines de Spinoliens, encadrés par des éducateurs diplômés et surtout passionnés, honorent les couleurs de notre club lors des compétitions départementales, régionales et quelques fois nationales. Le Sporting, c'est également des stages

pendant les vacances scolaires et des tournois dans toute la France. Si vous êtes nés entre 1960 et 2018 et que vous souhaitez intégrer notre modeste structure, contactez le 06 80 11 30 30. Attention, dans la limite des places disponibles.

**Horaires et lieu :** Stade du Breuil (jours d'entraînements selon les catégories). Compétitions samedi et dimanche.

**Tarif :** selon la catégorie



## TENNIS CLUB D'ÉPINAY (T.C.E.)

8 rue de l'Église (Hôtel de Ville)  
91360 Épinay-sur-Orge  
**Tél. 06 86 38 32 42**  
**tcepinay91@gmail.com / jmrigal@free.fr**  
**Président** : Serge Lebrun  
**Trésorière** : Anne-Marie Perrey  
**Secrétaire** : Sylvie Lebrun-Fernandez



**Activités** : Tennis loisir, enseignement et compétition. Le club compte 202 adhérents dont 145 à l'école de tennis. Les cours sont dispensés par des moniteurs agréés. 13 équipes sont engagées en compétition.

**Lieu** : Les installations sont situées au stade du Breuil. Le club dispose de 4 courts extérieurs éclairés (en quick), de 2 courts couverts éclairés (en greenset) et d'un club house également 3 courts mini-tennis extérieurs (en quick).

**Tarifs** : Inscription à l'année en tennis loisir de 85 € (tarif jeune) à 185 € (tarif adulte). Les cours sont en supplément. Installations sécurisées accessibles tous les jours de 8h30 à 22h30 (hors quelques jours fériés).

## TENNIS DE TABLE D'ÉPINAY (T.T.E.)

7 sentier des Bas Follets  
91360 Épinay-sur-Orge  
**Tél. 06 22 93 68 60**  
**patrick\_soler@sfr.fr**  
**www.ttepinay.fr**  
**Président** : Patrick Soler  
**Trésorier** : Jean-Philippe Legoupil  
**Secrétaire** : Jean Hazouard



**Activités** : Tennis de Table tous niveaux : de la découverte à la compétition pour enfants et adultes de 7 à 84 ans. Professeurs numérotés Français.

**Horaires** :

- Lundi : 18h - 20h30 ;
- Mercredi : 17h30 - 19h enfants et 18h - 21h adultes ;
- Vendredi : 20h - 22h30 compétition ou loisirs ;
- Dimanche : 10h - 12h.

**Tarifs** :

- Loisirs : 115 € ;
- Entraînements : 195€, avec professeurs. Différentes formules sur le site.

## TRAVEL ANGELS (T.A.F)

8 rue de l'Église (Hôtel de Ville)  
91360 Épinay-sur-Orge  
**Tél. 07 53 78 10 44**  
**travelangels21@gmail.com**  
**Facebook, Instagram & Youtube :**  
**Travelangelstaf**  
**Présidente :** Gladys Bossou Mandengué  
**Trésorier :** Jean-Jacques Mandengué

### Activités :

- Cours de danse Hip-hop enfants & adultes : chorégraphies et spectacles
- Apprentissage ludique, sérieux et pédagogique, des différentes danses de la culture : locking, popping, breaking, newstyle et breakdance.
- Stages de vacances & sorties culturelles.
- Prestations DJ et animations artistiques tout style sur demande.

**Horaires et lieux :** Salle des glaces du Gymnase Georges Pompidou.

- Enfants : le samedi de 11h à 12h
- Adultes : le vendredi de 21h à 22h

**Tarif :** Contactez l'association



## ASSOCIATION DES PARENTS INDÉPENDANTS D'ÉPINAY (A.P.I.E.)

8 rue de l'Église  
91360 Épinay-sur-Orge  
**bureau@apie-epinay.fr**  
**<https://sites.google.com/view/apie91360/>**  
**Facebook : apieepinaysurorge**  
**Présidente :** Sandra Marques Rosa  
**Trésorière :** Sophie Gauthier  
**Secrétaire :** Maureen Bigaud



**Activités :** Association de parents d'élèves créée par des parents pour les familles dont les enfants sont scolarisés dans les écoles de la ville (maternelles, élémentaires et collège). Association locale de parents d'élèves indépendante d'une fédération nationale, nous sommes ainsi apolitiques et libres d'avis. Nous participons activement à tous les conseils d'écoles, conseils de classe et commissions diverses du collège ainsi qu'aux réunions avec la mairie. L'A.P.I.E est formée de parents engagés qui souhaitent créer le lien entre les parents et l'école dans le but d'avoir un enseignement de qualité adapté à chaque enfant.

**Horaires et lieux :** Les adhérents se retrouvent une fois par mois en général le 2<sup>ème</sup> vendredi à 20h30 dans les salles annexes de la Mairie pour échanger, décider de nos actions et passer un moment convivial entre parents.



**Tarif :** Adhésion de 12€.

## BIODANZA BAOBAB

49 rue de la Division Leclerc - Escalier C  
91360 Épinay-sur-Orge  
Tél. 06 89 99 34 57  
[biodanza.baobab@gmail.com](mailto:biodanza.baobab@gmail.com)  
<https://biodanzagaellerouxel.wixsite.com/monsite>  
**Présidente** : Karine Tempez  
**Trésorière** : Isabelle Amiel  
**Secrétaire** : Aurélie Goyetche



### Activités :

Proposition d'ateliers mensuels de biodanza pour adultes. Atelier maintenu avec 5 participants.

**Horaires et lieu** : Chaque 1<sup>er</sup> lundi du mois à la salle Sillery, parc de la Mairie, de 19h45 à 21h45.

**Tarif** : 17€ par séance.

## CENTRE GÉNÉALOGIQUE DE L'ESSONNE (C.G.E)

10 rue Ollivier Beauregard  
91380 Chilly-Mazarin  
Tél. 06 28 28 01 54  
[alain.perisse@sfr.fr](mailto:alain.perisse@sfr.fr)  
[www.essonnegenealogie.fr](http://www.essonnegenealogie.fr)  
**Présidente** : Yvette Noutre  
**Trésorier** : Alain Perisse  
**Secrétaire** : Gérard Chardon



### Activités :

- Diffusion d'informations généalogiques sur les familles originaires de l'Essonne
- Publication d'un bulletin semestriel
- Formation aux méthodes de recherche en France et outre-mer, et création d'un arbre généalogique
- Partage entre adhérents sur les techniques et astuces, entraide.

**Horaires et lieu** : Bureau à Chilly-Mazarin, partage sur internet, tout autre lieu possible dans les différentes communes essoniennes. Horaires adaptables en fonction des publics.



**Tarif** : Cotisation annuelle de 27€.

## CERCLE DES AMATEURS DE VIN (C.A.V)

40 rue du Coteau  
91360 Épinay-sur-Orge  
Tél. 06 80 16 25 06  
denis.boireau@hotmail.com  
Président : Denis Boireau  
Trésorier : Jean-Michel André  
Secrétaire : Jean-Philippe Dandois



### Activités :

- Réunir des gens qui aiment le vin.
- Harmoniser les rapports humains par une sélection rigoureuse des meilleures solutions hydroalcooliques.

**Horaires et lieu :** Partout et tout le temps si les conditions de nos activités sont réunies.



**Tarif :** Montant de la cotisation à l'appréciation de chaque membre.

## CRÈCHE PARENTALE PARENTS ENFANTS DU VAL D'ORGE (CRÈCHE P.E.V.O.)

71 rue du Petit Vaux  
91360 Épinay-sur-Orge  
Tél. 09 84 55 96 22  
contact@creche-pevo.net  
www.creche-pevo.net  
Présidente : Leslie Virgolino  
Trésorière : Laure Pillias  
Secrétaire : Amélie Barreau



**Activités :** La crèche P.E.VO est une crèche associative à Épinay-sur-Orge qui accueille aujourd'hui une quinzaine d'enfants à partir de 3 mois ½.

Le lieu de vie des enfants a été conçu dans le but d'offrir à tous un lieu agréable, convivial et ludique.

Toutes sortes d'activités sont accessibles aux enfants : toboggan intérieur, coin lecture avec livres à disposition, instruments d'éveil musical, jardin, jeux en plein air...

Grâce à notre équipe de professionnelles, les enfants évoluent et réalisent des travaux manuels et développent leur créativité

au rythme des saisons et événements (Halloween, Noël, Mardi gras, anniversaires). Leurs journées sont riches en découvertes et en réalisations !

Le fonctionnement de la crèche est fondé sur un échange de services ; en plus d'une équipe de professionnels dédiés aux enfants, chaque famille participe à la vie de la crèche lors de permanences et s'implique en étant responsable d'un poste dans l'association.

**Horaires et lieu :** Du lundi au vendredi, de 8h à 18h30.



**Tarif :** 50€ par famille.

## ÉLARGIR NOS VIES FRANCE

62 rue du bois de Balizy  
91360 Épinay-sur-Orge  
**Tél. 07 82 34 12 96**  
**gilles.bonnot3@gmail.com**  
**Président** : Gilles Bonnot  
**Trésorier** : Joseph Berenbach  
**Secrétaire** : Anne Bonnot



### Activités :

- Temps d'écoute-accueil.
- Exposés / témoignages / partage pour améliorer notre « mieux-être » avec nous-mêmes et avec nos proches (quelles que soient nos convictions politiques, philosophiques ou religieuses).
- Interventions pour prévention des dépendances nuisibles - ados ou adultes.
- Semaines d'été familiales en village vacances avec proposition de temps d'exposés, témoignages, temps de partage,

temps d'atelier-passion (chant, danse, mime-clown, cuisine, VTT, randonnées, écriture libre, baignades et temps libres).  
Manifestations : À la demande pour tout ce qui est festif, culturel, éducatif, caritatif, social, écologique etc.

**Horaires et lieux** : Selon les types d'activités, en journée, soirée ou le week-end.

**Tarif** : Gratuit ou libre participation aux frais.

## L'ÉTOILE D'ÉPINAY

2 rue de la Fontaine Bridel  
91360 Épinay-sur-Orge  
**Tél. 06 76 78 92 79**  
**patrick.canevet0234@orange.fr**  
**www.sites.google.com/paroisse-epinaysurorge.com/site**  
**Président** : Patrick Canevet  
**Trésorier** : Jacques Rennesson



**Activités** : L'Étoile représente la paroisse catholique d'Épinay-sur-Orge et ses activités vis-à-vis des autorités civiles.

L'Étoile entretient les locaux paroissiaux et accueille dans ses locaux, les mouvements et services catholiques ainsi que des associations spinoliennes et du département de l'Essonne.

L'association peut mettre à disposition des Spinoliens ses locaux de 125 m<sup>2</sup> à la Maison Sainte-Marie pour des manifestations familiales ou des réunions associatives (en journée de 9h à 20h). La maison est

équipée d'accès et toilettes pour personnes à mobilité réduite.

**Horaires et lieux** : Maison Sainte-Marie, 14 rue de la terrasse, Épinay-sur-Orge, de 9h à 20h.



**Tarif** : Cotisation de 5€ par famille.

## PEEP - ASSOCIATION DES PARENTS D'ÉLÈVES DE L'ENSEIGNEMENT PUBLIC

27 rue du Rouillon  
91160 Longjumeau  
Tél. 06 16 98 41 79  
peep.epinaysurorge@gmail.com  
**Présidente** : Leïla Hadjadji  
**Trésorière** : Najah Bouzelma  
**Secrétaire** : Pierre Bony



**Activités** : La PEEP représente les parents d'élèves dans toutes les instances de concertation où ils ont une place.

**Tarif** : Inscription de 15€.

Elle défend les intérêts des élèves et des parents sur le terrain.

Son action repose sur des principes qui mettent l'élève au cœur des débats et reconnaissent les parents comme premiers éducateurs de leur enfant.

## PLIS FOSS

41 rue du Vieux moulin  
91360 Épinay-sur-Orge  
Tél. 06 69 54 79 33  
**Présidente** : Acramel Boucau  
**Trésorier** : Sylvain Boucau  
**Secrétaire** : Anne-Sophie Jaudet

**Activités** : Promouvoir et entretenir des liens d'amitié avec les populations du monde entier quelle que soit leur nationalité, valoriser la culture antillaise et africaine par le biais de leurs spécialités culinaires et artistiques, organiser des événements, spectacles, soirées, voyages, repas, sorties,

danses, journées portes ouvertes, chants de Noël, transformer divers produits des Antilles et d'Afrique présentés lors de la fête des Brandous et venir en aide à ses membres dans la mesure du possible.

**Tarif** : Cotisation annuelle de 15€.



**MINISTÈRE  
DES SPORTS  
ET DES JEUX OLYMPIQUES  
ET PARALYMPIQUES**

*Liberté  
Égalité  
Fraternité*

# + DE SPORT GRÂCE AU PASS SPORT

**50€ D'ÉCONOMIE DÈS L'INSCRIPTION  
À UN CLUB DE SPORT !**

